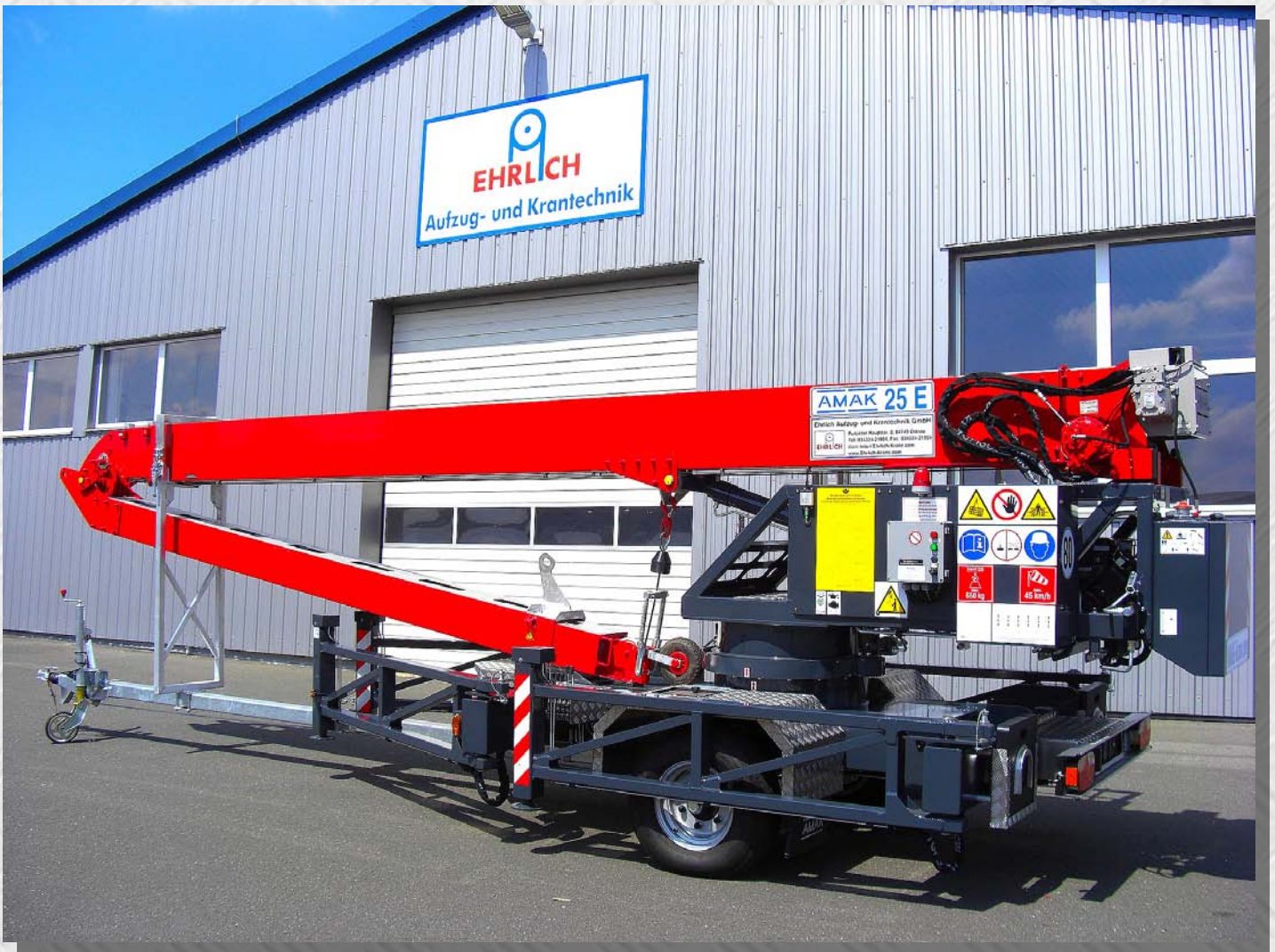


**Die neue Aluminium – Kranserie!
Genial einfach, sparsam und robust.
Leistungsstark und extrem zuverlässig!**



Anhängerkran AMAK 25 E

**Aluminium - Kran auf Anhänger 2,5 t, Tragkraft bis 650 kg,
Ausfahrlänge 26 m, 24 m Hakenhöhe, leistungsstarker Rangierantrieb**

AMAK 25 E – Technische Informationen

Grundkonzept



- ▶ **TSR-Mastsystem** aus einer hochfesten Aluminium-Legierung, geschweißt durch modernes Rührreibschweißverfahren, hochbelastbar und wartungsarm
- ▶ Tragkraft 650 kg, Ausfahrlänge 26 m, Hakenhöhe 24 Meter
- ▶ Stufenlos teleskopierbarer Grundausleger, in jedem Winkel aus- und einfahrbar, geringes Eigengewicht
- ▶ Leistungsfähige mechanische Klappspitze, zusätzlich sehr einfach um 2,27 m verlängerbar
- ▶ Alle Energieleitungen und Kabel im Inneren des Auslegers verlegt
- ▶ Kranoberwagen hydraulisch angetrieben, **endlos drehbar**
- ▶ **Einachsanhänger nur 2,5t**, für optimale Handlichkeit, Straßenlage und Gewichtsverteilung
- ▶ **Leistungsstarker Rangierantrieb** für größte Wendigkeit auf engstem Raum, auch in schwierigem Gelände
- ▶ Höchste Verarbeitungsqualität und Standfestigkeit

Steuerung und Sicherheit



- ▶ Kranbedienung durch serienmäßige moderne Sicherheits-SPS/CAN-Bus-Steuerung
- ▶ Kranfunktionen haben **automatische Sanftanfahrfunktion**, dadurch ruckfreie, materialschonende Bedienung bei höchstem Komfort möglich
- ▶ Funksteuerung mit **großem LCD-Display** für Anzeige vieler Kran- und Diagnosefunktionen

Antrieb und Abstützung



- ▶ Antrieb der Hydraulik über **sparsamen zweizylinder Benzinmotor** mit 16 PS, wartungsarm, Start-Stopp-Funktion über Funkfernbedienung
- ▶ Vier einfach auszuklappende Schwenkstützen aus Aluminium
- ▶ Hydraulische Stützzyliner mit **großer Stützenhub** für Bodenfreiheit und Geländeausgleich

AMAK 25 E – Technische Informationen

Staukasten und Transport



- ▶ Abschließbare Staukästen auf Deichsel und unter Bedienpult
- ▶ Kleinteile und Kranzubehör können so sicher verschlossen und transportiert werden
- ▶ Schutzhauben aus Aluminium an wichtigen Stellen
- ▶ Durch sein geringes Eigengewicht von **nur 2,5 t**, lässt sich dieser Anhängerkran mit vielen Zugfahrzeugen, z.B. VW T5 transportieren
- ▶ Stabile Zugdeichsel mit Kugelpkupplung und Stützrad, wahlweise 12 oder 24 V Beleuchtung

Qualitäts-Kranzubehör



- ▶ Diverses, für jeden Einsatzzweck passendes Kranzubehör
- ▶ Konsequente Leichtbauweise aus Aluminium, dennoch genügend Materialstärke an den wichtigen Stellen
- ▶ Verschiedene Größen von Schuttkübeln, Schuttmulden, Ziegelverteilern und Dachböcken **aus unserer eigenen Produktion**, durchdacht, sicher und haltbar
- ▶ Auf Wunsch können entsprechende Halter für verschiedenes Kranzubehör zum schnellen und sicheren Mitführen am Kran angebaut werden



AMAK 25 E

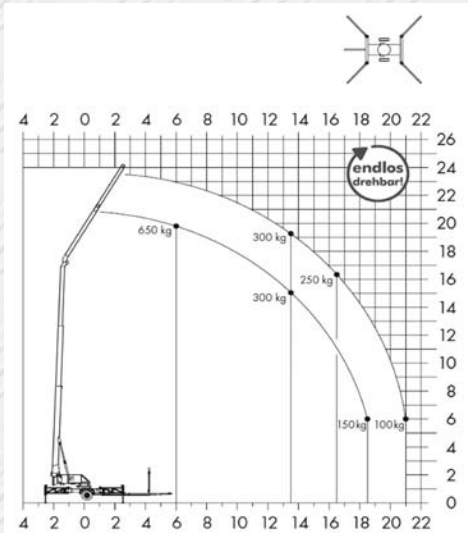
Kurzreferenz

- ▶ TSR-Mastsystem
- ▶ 4 ausklappbare Abstützungen mit hydraulischen Stützzyllindern, stufenlos höhenverstellbar
- ▶ Wartungsarmer und sparsamer 2-Zylinder Benzin-Motor
- ▶ Alle Kranfunktionen unter Last steuerbar
- ▶ Serienmäßiger, leistungsstarker Rangierantrieb
- ▶ SPS/CAN-BUS Steuerung
- ▶ Alle Energieleitungen innen verlegt

Technische Daten

Ausfahrlänge:	26 m
Hakenhöhe:	24 m
Max. Zugkraft der Seilwinde	650 kg
Hakengeschwindigkeit	0-50 m/min.
Abstützbreite	4,84 m
Maße fahrbereit L/B/H ca.	8,15 x 2,03 x 2,38 m
Zul. Gesamtgewicht	2,5 t
Knickausleger	4,60 m (650 kg)
Inkl. Handauszug	7,87 m (300 kg)

Lastendiagramm



Reichweiten

Last	Ausladung	Höhe
650 kg	6,0 m	19,5 m
300 kg	13,5 m	19,2 m
250 kg	16,5 m	16,0 m
100 kg	21,0 m	6,0 m



**Ihr AMAK-Kranpartner in Deutschland.
Wir stehen für Entwicklung - Vertrieb – Service - Vermietung und Qualität.**

EHRlich Aufzug- und Krantechnik GmbH

Pulsitzer Hauptstraße 8, 04749 Ostrau / OT Pulsitz, Telefon: 03 43 24 - 2 19 54, Fax: 03 43 24 - 2 19 55
E-Mail: Info@Ehrlich-Krane.com, Internet: www.Ehrlich-Krane.com und www.AMAK-Krane.com