

**Die neue Aluminium – Kranserie!  
Genial einfach, sparsam und robust.  
Leistungsstark und extrem zuverlässig!**



## **Autokran AMAK 180 E**

Der starke Aluminium – Kranaufbau auf **kompaktem 2-Achs-Lkw 18 t**, Tragkraft bis 6.000 kg, **52m Ausfahrlänge, 50m Hakenhöhe**. Riesige Reichweiten, **mit 1.000 kg** unglaubliche **30m!**

**Aufbauautomatik und Memoryfunktion Serie!**

Durch seine kompakten Maße, einer Gesamtlänge von nur 11,52m, kommt er auf Baustellen, die andere Krane dieser Leistungsklasse gar nicht erst befahren können!

**Per Funkfernbedienung 2-fach hydraulisch teleskopierbare Klappspitze!**

**Optional mit zusätzlichen 400 V Elektro-Hybridantrieb!**

# AMAK 180 E – Technische Informationen

## Grundkonzept



- ▶ **TFR-Mastsystem** aus einer hochfesten Aluminium-Legierung, geschweißt durch modernes Rührreißschweißverfahren, hochbelastbar und wartungsarm
- ▶ **Ausfahrlänge 52 m, Hakenhöhe 50 m**
- ▶ Riesige Reichweiten im Kran- und Bühnenbetrieb
- ▶ Aufbaubar auf verschiedene, 2-Achs-LKW, 18 t möglich
- ▶ Stufenlos teleskopierbarer Grundausleger, in jedem Winkel aus- und einfahrbar, geringes Eigengewicht
- ▶ Enorm leistungsfähige hydraulisch teleskopierbare Klappspitze, zusätzlich sehr einfaches 3. ausziehbares Handstück
- ▶ **NEU:** Die Klappspitze (6.000/3.000 kg, 6,61 m) ist **per Funksteuerung zweifach teleskopierbar**, von 6,61m (3.000 kg) bis 15,64 m (1.000 kg), sollte es noch nicht reichen, kann zusätzlich ein dritter Ausleger per Hand auf 18,39 m (350 kg) ausgezogen werden
- ▶ Durch sehr steile Aufrichtbarkeit des Kranmastes kann die **Lastaufnahme unmittelbar am Gerät** erfolgen
- ▶ Alle Energieleitungen und Kabel im inneren des Auslegers verlegt
- ▶ Kranoberwagen hydraulisch angetrieben, **endlos drehbar**
- ▶ **Zugkraft der Seilwinde 3.000 kg, max. Tragfähigkeit durch optionale Abladevorrichtung 6.000 kg**
- ▶ **Hydraulisch ausfahrbares Kontergewicht**

## Steuerung und Sicherheit



- ▶ Kranbedienung durch serienmäßige moderne Sicherheits-SPS/CAN-Bus-Steuerung
- ▶ Kranfunktionen haben **automatische Sanftanfahrfunktion**, dadurch ruckfreie, materialschonende Bedienung bei höchstem Komfort möglich
- ▶ **Serienmäßige Funkfernsteuerung mit doppeltem LCD-Display und Memory-Funktion.** Ständige Kranbewegungen können eingegeben werden, der Ausleger bewegt sich dann automatisch zwischen zwei programmierten Positionen, intelligent und komfortabel! Anzeige vieler Kranfunktionen, **z.B. optische Balkenanzeige der jeweiligen Abstützsituation** für unkomplizierten Kranaufbau und optimale Sicherheit, Anzeige der Hakenlast in Kilogramm und Ausladungsreserve in Prozent
- ▶ ASC – Aktive Standsicherheitskontrolle mit automatischer Drehbereichsbegrenzung
- ▶ DRA – Dynamische Reichweitenanpassung nach jeweiliger Abstütz- und Aufbausituation
- ▶ **Serienmäßiges Personensicherungssystem (FPM) nach BG-Richtlinien, für freies Arbeiten in großen Höhen am Kranausleger ohne stationäre Sicherungsmöglichkeiten**

## Antrieb und Abstützung



- ▶ **Antrieb der Hydraulik über Nebenantrieb des LKW** = einfach, **sparsam** und sehr wartungsarm, nur ca. 3,4l/h im Kranbetrieb!
- ▶ **Kein Zusatzmotor**, keine unnötigen Wartungsarbeiten und Fehlerquellen, **nur ein Kraftstofftank**
- ▶ **Optional mit zusätzlichem 400 V Elektroantrieb! (Hybridfunktion)**
- ▶ Durch genügend Leistungsreserven des LKW-Motors und den Einbau einer **geregelten Hydraulikpumpe** können mehrere Kranfunktionen gleichzeitig betätigt werden, ohne gegenseitige Beeinflussung wie Geschwindigkeitsverlust oder Ruckbewegungen
- ▶ Vierfache hydraulische V-Abstützungen aus Stahl, variabel seitlich ausfahrbar
- ▶ **Serienmäßige Aufbauautomatik der Generation 2**, für schnellen und sicheren Kranaufbau über die Funkfernsteuerung, incl. großen Abstützungshub für Bodenfreiheit und Geländeausgleich
- ▶ LED-Blitzleuchten auf jeder Abstützung für noch mehr Sicherheit

# AMAK 180 E – Technische Informationen

## Ladefläche und Verkleidung



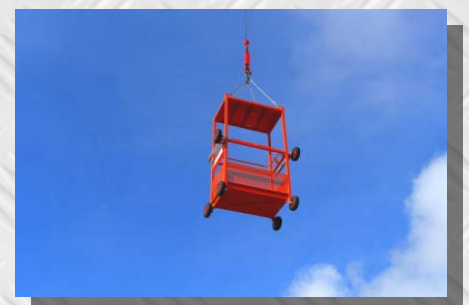
- ▶ Große Ladefläche mit 300 mm hohen, klappbaren Bordwänden aus Aluminium mit stabilen Verschlüssen, dadurch leichteres Be- und Entladen möglich
- ▶ Verzurrösen zum Sichern Ihrer Materialien in der Ladefläche integriert
- ▶ Sondervollverkleidung aus Aluminium-Riffelblech mit großen abschließbaren Staufächern. Alle Fächer mit Edelstahl-Einbauschlössern, gleichschließend
- ▶ Kleinteile und Kranzubehör können so sicher verschlossen und transportiert werden
- ▶ In der Verkleidung eingebaute Treppen rechts und links ermöglichen einen sicheren und bequemen Aufstieg zur Ladefläche und Kranaufbau
- ▶ Separater Halter für vier Unterlegplatten garantiert deren schnellen, leichten Zugriff und sicheres Mitführen
- ▶ Schutzhauben aus Aluminium an wichtigen Stellen

## Bühnenbetrieb



- ▶ Der AMAK 180 E Autokran wird durch eine schnelle, werkzeuglose Montage in weniger als 5 Minuten zu einer **vollwertigen Arbeitsbühne bis 43 m Arbeitshöhe**, riesiger seitlicher Reichweite und einfacher Bedienung
- ▶ **Optionale Hubarbeitsbühnen für zwei, wahlweise 3 Personen, max. Traglast 200 oder 300 kg**
- ▶ **Automatische Niveauregulierung** durch Hydrauliksystem, zusätzlich schwenkbar rechts und links je 45° (für 2 Personen) und je 30° (für 3 Personen)
- ▶ Stromversorgung der Bühne über LKW-Elektrik, kein separater Stromgenerator notwendig
- ▶ **Neu:** Am Lkw-Rahmen hinter einer verschließbaren Tür ist ein 230 V-Anschluss incl. FI-Schutzschalter montiert. Externer Strom wird direkt bis zur Steckdose in der Hubarbeitsbühne durchgeleitet!
- ▶ 230 V-Steckdose serienmäßig in der Bühne verbaut
- ▶ Die Bühne kann während der Fahrt am Kran angebaut bleiben, sehr zeitsparend
- ▶ Mit dem optionalen Festanbau eines Generators im Kranoberwagen liegen 2 KW / 230 V in der Bühne an, unabhängig vom externen Stromnetz
- ▶ Die Aufhängung der Arbeitsbühne erfolgt seitlich, das bedeutet eine maximale Absenkung des Bühnenbodens bis auf das Dach, keine störende Technik unter der Bühne!

## Qualitäts-Kranzubehör



- ▶ Diverses, für jeden Einsatzzweck passendes Kranzubehör
- ▶ Konsequente Leichtbauweise aus Aluminium, dennoch genügend Materialstärke an den wichtigen Stellen
- ▶ Verschiedene Größen von Schuttkübeln, Schuttmulden, Ziegelverteilern und Dachböcken **aus unserer eigenen Produktion**, durchdacht, sicher und haltbar
- ▶ Auf Wunsch können entsprechende Halter für verschiedenes Kranzubehör zum schnellen und sicheren Mitführen am Kran angebaut werden

# AMAK 180 E

## Kurzreferenz

- ▶ Kompakte Maße, nur 11,52m Gesamtlänge, bei aufgerichtetem Kranausleger nur 9,53m, aufgebaut auf 18 t Fahrgestell
- ▶ TFR-Mastsystem
- ▶ Vollhydraulische Abstützung und Klappspitze, bis 170° aufrichtbar
- ▶ Wartungsarmer und sparsamer Antrieb über LKW-Motor, optional zusätzlicher 400 V Elektroantrieb (Hybridfunktion)
- ▶ Alle Kranfunktionen unter Last steuerbar
- ▶ Perfekte Arbeitsbühnenfunktion, Arbeitshöhe 43 Meter
- ▶ Aluminium-Sondervollverkleidung incl. Staukasten und Abdeckungen
- ▶ Alle Energieleitungen innen verlegt
- ▶ Kontergewicht stufenlos ausfahrbar
- ▶ Aufbauautomatik per Funkfernsteuerung serienmäßig
- ▶ Hydraulisch ausfahrbares Kontergewicht
- ▶ Serienmäßiges Personensicherungssystem (FPM) nach BG-Richtlinien, für freies Arbeiten in großen Höhen am Kranausleger

## Technische Daten

Ausfahrlänge:	52 m
Hakenhöhe:	50 m
Max. Zugkraft der Seilwinde	3.000 kg
Mit serienmäßiger Abladevorrichtung	6.000 kg
Hakengeschwindigkeit	0-60 m/min.
Abstützbreite von	3,08 bis 5,48 m
Maße fahrbereit L/B/H ca.	11,54 x 2,54 x 3,99 m
Zul. Gesamtgewicht	2-Achser, 18 t
Knickausleger	6,61 m (3.000 kg)
2x hydraulisch ausfahrbar von	6,61m (3.000kg) bis 15,45m (1.000 kg)
3. Handauszug	18,39 m (350 kg)

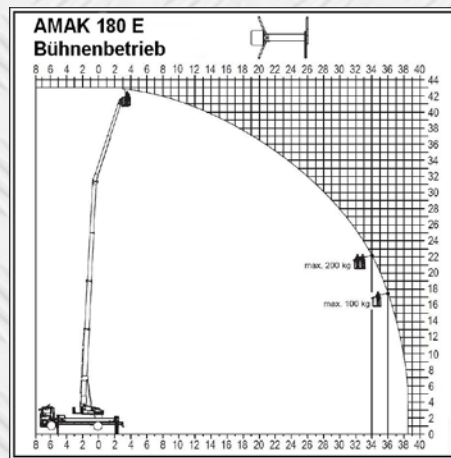
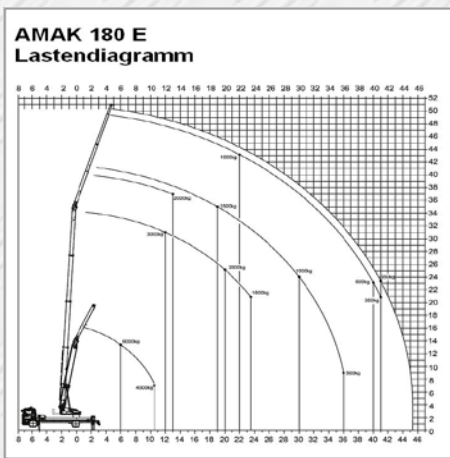
## Reichweiten

### Kranbetrieb

Last	Ausladung	Höhe
6.000 kg	6,0 m	13,5 m
4.000 kg	10,5 m	7,0 m
3.000 kg	12,0 m	31,0 m
2.000 kg	20,0 m	24,0 m
1.000 kg	22,0 m	43,0 m
<b>1.000 kg</b>	<b>30,0 m</b>	<b>24,0 m</b>
<b>500 kg</b>	<b>40,0 m</b>	<b>23,0 m</b>
350 kg	41,0 m	23,5 m

### Bühnenbetrieb

- Max. Arbeitshöhe 43 m!**
- Max. Ausladung mit 300 kg Nutzlast 33,5 m!**
- Max. Ausladung mit 200 kg Nutzlast 34 m!**
- Max. Ausladung mit 100 kg Nutzlast 36 m!**



**Ihr AMAK-Kranpartner in Deutschland.**  
**Wir stehen für Entwicklung - Vertrieb – Service - Vermietung und Qualität.**

## EHLICH Aufzug- und Krantechnik GmbH

Pulsitzer Hauptstraße 8, 04749 Ostrau / OT Pulsitz, Telefon: 03 43 24 - 2 19 54, Fax: 03 43 24 - 2 19 55  
 E-Mail: [Info@Ehrlich-Krane.com](mailto:Info@Ehrlich-Krane.com), Internet: [www.Ehrlich-Krane.com](http://www.Ehrlich-Krane.com) und [www.AMAK-Krane.com](http://www.AMAK-Krane.com)